



АДМИНИСТРАЦИЯ ГОРОДА ПЕРМИ  
ДЕПАРТАМЕНТ ЗЕМЕЛЬНЫХ ОТНОШЕНИЙ

Сибирская ул., д. 15, Пермь, 614000, тел. (342) 212-46-78, факс 212-41-51  
e-mail: dzo@gorodperm.ru, http://www.gorodperm.ru

**РАЗРЕШЕНИЕ**  
**на размещение объекта**

№ 2101-44-1248 от 22 АВГ 2022

Департамент земельных отношений Администрации города Перми в соответствии с пунктом 3 ст. 39.36 Земельного кодекса Российской Федерации, Положением о порядке и условиях размещения объектов на землях или земельных участках, находящихся в государственной или муниципальной собственности, на территории Пермского края без предоставления земельных участков и установления сервитутов, публичного сервитута, утвержденным Постановлением Правительства Пермского края от 22 июля 2015 г. № 478-п, заявлением от 10 августа 2022 г. № 21-01-06-7309.

**разрешает** ОАО «МРСК Урала» (ИНН 6671163413, ОГРН 1056604000970, место нахождения: 620026, Свердловская область, г. Екатеринбург, ул. Мамина-Сибиряка, стр. 140).

**размещение объекта:** линии электропередачи классом напряжения до 35 кВ, а также связанные с ними трансформаторные подстанции, распределительные пункты и иное предназначенное для осуществления передачи электрической энергии оборудование, для размещения которых не требуется разрешения на строительство (Строительство КЛ 0,4 кВ ШР 0,4 кВ, установка оборудования учета э/э на опорах ВЛ 0,4 кВ; Реконструкция ТП-2009 (установка ШР 0,4 кВ) для электроснабжения нежилого административного здания по адресу: Пермский край, г. Пермь, Свердловский район, тер. ул. 25 Октября, дом № 66/1 .

**на землях:** государственная собственность на которые не разграничена

**местоположение:** Пермский край, г. Пермь, Свердловский район, ул. 25 Октября

**разрешение выдано на срок:** 1 год

**способ размещения объекта:** подземный.

Дополнительные условия размещения:

Территория, согласно схеме, расположена в зонах с особыми условиями использования территорий: частично охранный зона объектов электросетевого хозяйства, приаэродромная территория аэродрома аэропорта Большое Савино.

ОАО «МРСК Урала»:

1. Соблюдать Правила охраны электрических сетей, установленные постановлением Правительства Российской Федерации от 24 февраля 2009 г. № 160 «О порядке установления охранных зон объектов электросетевого хозяйства и особых условий использования земельных участков, расположенных в границах таких зон».

2. Соблюдать Правила использования воздушного пространства, установленные постановлением Правительства Российской Федерации от 11 марта 2010 г. № 138 «Об утверждении Федеральных правил использования воздушного пространства Российской Федерации».

В соответствии с пунктом 7(2) Положения о порядке и условиях размещения объектов на землях или земельных участках, находящихся в государственной или муниципальной собственности, на территории Пермского края без предоставления земельных участков и установления сервитутов, публичного сервитута, утвержденного постановлением Правительства Пермского края от 22 июля 2015 г. № 478-п, представить в департамент земельных отношений в течение 1 месяца с момента размещения объектов материалы контрольной геодезической съемки размещенных объектов на бумажном и электронном носителях на безвозмездной основе.

**Приложение:** схема предполагаемых к использованию земель или части земельного участка на 1 л. в 1 экз.

Начальник отдела предоставления  
земельных участков по работе  
с юридическими лицами



О.В. Матис

## Схема предполагаемых к использованию земель или части земельного участка

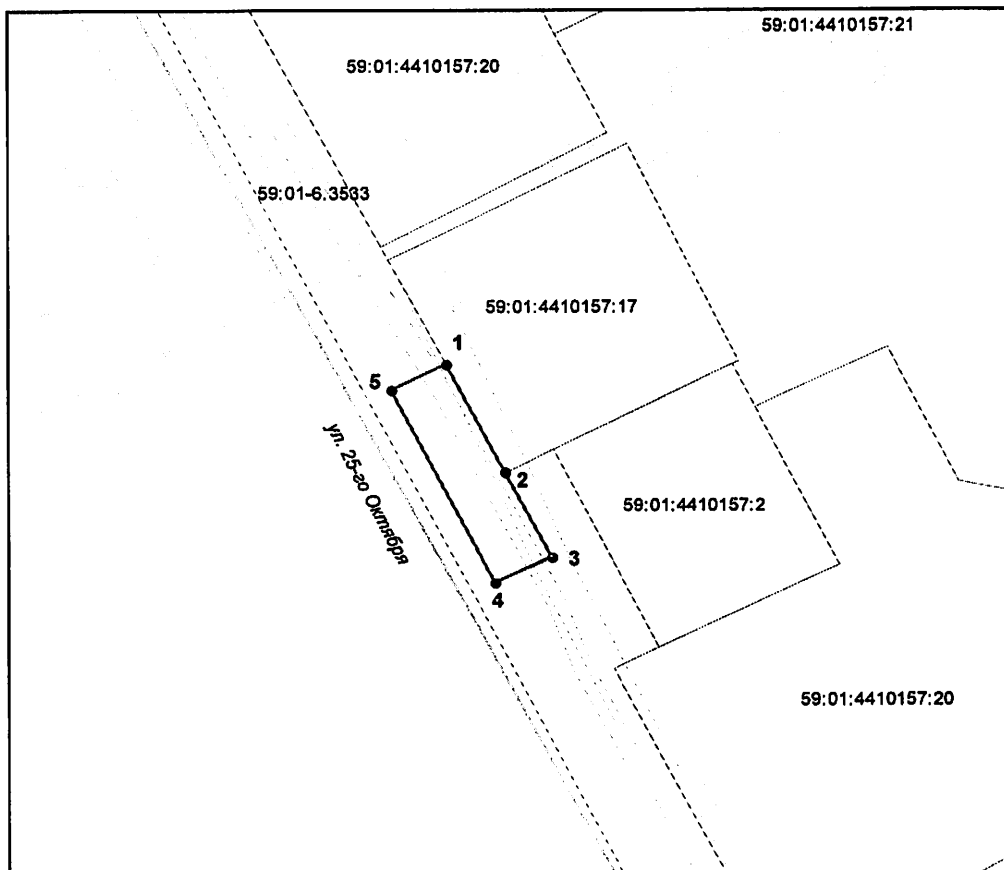
**Объект:** Строительство КЛ 0,4 кВ, ШР 0,4 кВ, установка оборудования учета э/э для электроснабжения нежилого административного здания по адресу: Пермский край, г. Пермь, Свердловский район, ул. 25 Октября, дом №66/1

**Площадь земель или части земельного участка, кв.м:** 171

**Категория земель:** Земли населённых пунктов

**Вид разрешенного использования:**

Каталог координат, м		
точки грани	X	Y
1	517065,00	2232915,49
2	517052,47	2232921,90
3	517042,48	2232927,00
4	517039,45	2232920,81
5	517062,03	2232909,58



### Условные обозначения:

- новая образованная часть границы земельного участка
- существующая часть границы, имеющиеся в ГКН сведения о которой достаточны для определения ее местоположения
- граница кадастрового квартала
- зона с особыми условиями использования территорий
- территориальная зона
- обозначение сооружений по сведениям ГКН
- 59:01:3812269 — номер кадастрового квартала
- 59:01:3812269:8 — номер учтенного земельного участка

**Масштаб 1:1000**

### Описание границ смежных землепользователей:

от точки 1 до точки 2 участок КН 59:01:4410157:17  
от точки 2 до точки 1 земли Муниципального образования г. Пермь

Заявитель: ОАО "МРСК Урала"

Владимирова А.Л. (доверенность № ПЭ/452-2022 от 01.07.2022г.)

